



SDXHQ170



# 检测报告

## TEST REPORT

编号: XH23B180



项目名称: 废气、噪声检测

委托单位: 淄博北斗星化工股份有限公司

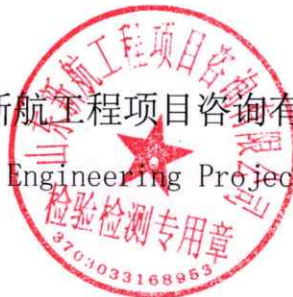
受检单位: 淄博北斗星化工股份有限公司

检测性质: 常规检测

报告日期: 2023年02月20日

山东新航工程项目咨询有限公司

Shandong XinHang Engineering Project Consulting Co., Ltd



XH23B180

# 检测报告

## 一、基本信息

受检单位名称	淄博北斗星化工股份有限公司		
受检单位地址	桓台县兴桓路 2739 号		
项目名称	废气、噪声检测		
采样日期	2023.02.17	分析日期	2023.02.18~2023.02.19
样品类别	有组织	无组织	噪声
检测项目	颗粒物	颗粒物	厂界环境噪声
检测点位	DA001 出口、DA002 出口	厂界上风向 1 个对照点、下风向 3 个监测点	厂界外 1m
检测频次	3 次/天 检测 1 天	4 次/天 检测 1 天	昼夜各 1 次 检测 1 天
样品来源	现场采样	样品状态	所有样品外观完好、无破损。
质控依据	《固定污染源监测质量保证与质量控制技术规范》HJ/T 373-2007； 《固定源废气监测技术规范》HJ/T 397-2007； 《大气污染物无组织排放监测技术导则》HJ/T 55-2000；		
质控措施	本次检测依据国家标准，检测人员均持证上岗，所用仪器均在有效检定周期内。		
结论	本次结果不予评价  2023 年 02 月 20 日 (检验检测专用章)		
编制人:	李莹	审核人:	李瑞姣 授权签字人: 李瑞姣 签发日期: 2023.2.20



# 检测报告

## 二、检测技术规范、依据及检测仪器

项目类型	检测项目	方法依据	检测仪器及型号	仪器编号	检出限
有组织	颗粒物	HJ 836-2017 固定污染源废气低浓度颗粒物的测定 重量法	GH-60E 自动烟尘烟气测试仪	XH/CY056	1.0mg/m <sup>3</sup>
			AUW120D 电子天平	XH/FX004	
无组织	颗粒物	HJ1263-2022 环境空气总悬浮颗粒物的测定 重量法	MH 1205 型恒温恒流大气颗粒物采样器	XH/CY112	168ug/m <sup>3</sup>
				XH/CY113	
				XH/CY114	
				XH/CY115	
			AUW120D 电子天平	XH/FX004	
噪声	厂界环境噪声	GB 12348-2008 工业企业厂界环境噪声排放标准	AWA6228+多功能声级计	XH/CY025	/
			AWA6021A 声校准仪器	XH/CY022	
***本页以下空白***					
备注	无				

# 检测报告

## 四、气象参数、检测结果及点位示意图

### 4.1 无组织检测

采样日期	2023.02.17			分析日期	2023.02.18		
检测期间气象参数							
时间	温度 (°C)	气压 (Kpa)	风向	风速 (m/s)	总云	低云	天气
08:51	6.1	102.5	S	1.5	7	6	多云
09:59	6.9	102.5	S	1.7	7	6	多云
11:09	9.0	102.4	S	1.6	7	6	多云
12:20	11.2	102.3	S	1.5	7	6	多云
检测结果							
检测项目	样品编号	点位 频次	上风向 1#	下风向 2#	下风向 3#	下风向 4#	最大值
颗粒物 (ug/m <sup>3</sup> )	XH23B180Q03~06101	第一次	210	415	377	392	428
	XH23B180Q03~06102	第二次	188	428	357	402	
	XH23B180Q03~06103	第三次	195	407	365	380	
	XH23B180Q03~06104	第四次	202	420	372	387	
检测点位 示意图	<p>The diagram illustrates the layout of the factory area (厂区) and the locations of four sampling points (1#, 2#, 3#, 4#). The factory area is represented by a rectangle. Point 1# is positioned directly below the factory area. Points 2#, 3#, and 4# are positioned above the factory area, with 2# on the left, 3# in the middle, and 4# on the right. A north arrow points upwards, indicating the orientation of the site.</p>						
备注	无						

\*\*\*本页以下空白\*\*\*



# 检测报告

## 4.2 噪声检测

噪声气象参数						
检测日期	检测时间	风速 (m/s)		天气状况		
2023.02.17	昼间	1.5		多云		
	夜间	1.8		多云		
检测日期	2023.02.17					
测量点位	声源类型		检测结果[Leq(A)]			
	昼间	夜间	测量时间	昼间 dB(A)	测量时间	夜间 dB(A)
厂区东边界外 1 米 1#	生产	生产	13:51	54.2	22:00	48.7
厂区南边界外 1 米 2#	生产	生产	13:07	55.5	22:13	48.0
厂区西边界外 1 米 3#	生产	生产	13:32	52.2	22:27	47.2
厂区北边界外 1 米 4#	生产	生产	13:46	52.7	22:41	47.6
检测点位示意图	<p>The diagram illustrates the layout of the factory area (厂区) and the locations of four noise measurement points. The factory is represented by a central rectangle. Four measurement points are marked with black triangles and numbered: 1# is at the east boundary, 2# is at the south boundary, 3# is at the west boundary, and 4# is at the north boundary. A north arrow is shown in the upper right corner of the diagram area.</p>					
备注	无					

\*\*\*本页以下空白\*\*\*

# 检测报告

## 采样照片



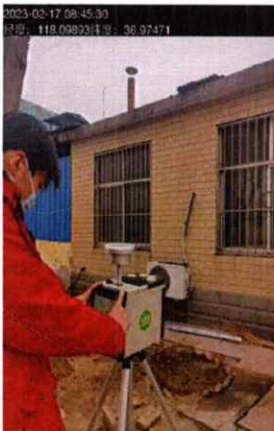
合影



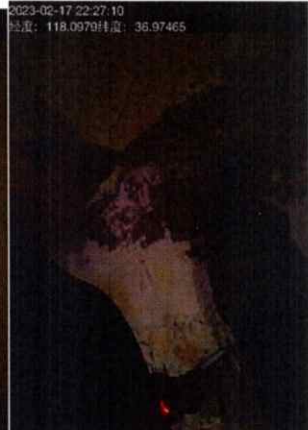
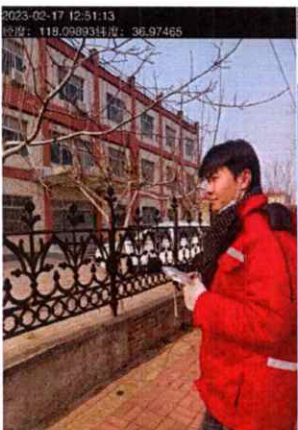
DA001 出口



DA002 出口



无组织



噪声

\*\*\*报告结束\*\*\*





# 检验检测机构 资质认定证书

副本

证书编号:221512051055

名称: 山东新航工程项目咨询有限公司

地址: 山东省淄博市张店区房镇镇三赢路7甲7B座  
201室(255009)

经审查,你机构已具备国家有关法律、行政法规规定的基本条件和能力,现予批准,可以向社会出具具有证明作用的数据和结果。特发此证。资质认定包括检验检测机构计量认证。

检验检测能力及授权签字人见证书附表。



许可使用标志



221512051055

发证日期:2022年03月30日

有效期至:2028年03月29日

发证机关:山东省市场监督管理局

本证书由国家认证认可监督管理委员会监制,在中华人民共和国境内有效。



# 声 明

- 1、检测报告无 **MA** 章、检验检测专用章、骑缝章无效；
- 2、检测报告无编制、审核、签发人签字无效；
- 3、未经同意，本报告不得用于广告宣传和公开传播等；
- 4、本报告未经我公司书面同意，不得部分复制本报告；
- 5、检测报告涂改、增删无效；
- 6、由委托单位自行采集的样品，本公司仅对送检样品所检项目的符合性情况负责，不对样品的来源负责；送检样品的代表性和真实性由委托人负责；检测条件和工况变化大的样品、无法保存和复现的样品，本公司仅对本次所采样品的检测数据负责；
- 7、检测结果仅适用于本次所检测项目；
- 8、如对检测报告有异议者，请于报告发放之日起或在指定领取检测报告期限终止之日起十五日内向本公司提出书面复检申请，逾期不予受理。

公司名称：山东新航工程项目咨询有限公司

检测地址：山东省淄博市张店区房镇镇三赢路7甲7B座201室

电 话：0533-7979888

邮 编：255000